

ŘEZ C - NOVÝ STAV

M1:50

LEGENDA SKLADEB

SKLADBA Si.1a: VNITŘNÍ STĚNA V 1.PP

BÍLÝ NÁTĚR	tl. 10mm
SANAČNÍ OMÍTKA	tl. 20mm
SANAČNÍ VYROVNÁVACÍ OMÍTKA	tl. 250mm
ZDIVO Z VYLEHČENÝCH KERAMICKÝCH TVÁRNIC	tl. 20mm
SANAČNÍ VYROVNÁVACÍ OMÍTKA	tl. 10mm
BÍLÝ NÁTĚR	
OSB DESKA	tl. 15mm

SKLADBA Si.1b: VNITŘNÍ STĚNA V 1.PP

BÍLÝ NÁTĚR	tl. 10mm
SANAČNÍ OMÍTKA	tl. 20mm
SANAČNÍ VYROVNÁVACÍ OMÍTKA	tl. 250mm
ZDIVO Z VYLEHČENÝCH KERAMICKÝCH TVÁRNIC	tl. 20mm
SANAČNÍ VYROVNÁVACÍ OMÍTKA	tl. 10mm
BÍLÝ NÁTĚR	

SKLADBA Si.2a: STĚNA BETONOVÉ ŠACHTY V 1.PP

BÍLÝ NÁTĚR	tl. 10mm
SANAČNÍ OMÍTKA	tl. 20mm
SANAČNÍ VYROVNÁVACÍ OMÍTKA	tl. 250mm
ZDIVO Z BETONOVÝCH PROLÉVACÍCH TVÁRNIC	tl. 25mm
ANTIVIBRAČNÍ IZOLACE NA BÁZI POLYURETHANU	tl. 4mm
SAMOLEPÍCÍ ASFALTOVÝ PÁS	tl. 200mm
ZDIVO Z BETONOVÝCH PROLÉVACÍCH TVÁRNIC	
STÁVAJÍCÍ ZEMINA	

SKLADBA Po.1a: DNO BETONOVÉ ŠACHTY

BETONOVÁ PODLAHA	tl. 150mm
ANTIVIBRAČNÍ IZOLACE NA BÁZI POLYURETHANU	tl. 25mm
SAMOLEPÍCÍ ASFALTOVÝ PÁS	tl. 4mm
ŽELEZOBETONOVÁ DESKA	tl. 200mm
STÁVAJÍCÍ ZEMINA	

SKLADBA Po.2a: ZAPRAVENÍ STÁVAJÍCÍ PODLAHY V 1.PP

BETONOVÁ PODLAHA	tl. 100mm
SAMOLEPÍCÍ ASFALTOVÝ PÁS	tl. 4mm
ZÁKLADOVÁ DESKA	tl. 150mm
STÁVAJÍCÍ ZEMINA	

SKLADBA Po.3a: ZAPRAVENÍ STÁVAJÍCÍ PODLAHY V 1.NP

LITÉ TERAZZO	tl. 20-50mm
BETONOVÁ MAZANINA	tl. 0-100mm
NÁSYP ZE STAVEBNÍ SUTI	tl. 0-300mm
ŽELEZOBETONOVÁ STROPNÍ DESKA	tl. 150mm

POZNÁMKA OBECNÁ

VZHLEDEM K CELKOVÉ NEROVNOSTI, NEPRÁVÝCH ÚHLŮ JEDNOTLIVÝCH MÍSTNOSTÍ, ODKLON OD SVISLICE, NĚKTERÝCH NEPŘÍSTUPNÝCH MÍST atp. MŮŽE DOCHÁZET K JEDNOTLIVÝM ODCHYLKÁM OPROTI ZAMĚŘENÉMU STÁVAJÍCÍMU STAVU. V JEDNOTLIVÝCH MÍSTNOSTECH MŮŽE TATO ODCHYLKA BYT AŽ 5%. PŘÍZPUSOBENO DLE NÁVAZNOSTI NA OSTATNÍ KONSTRUKCE.

DÉLKA A VÝŠKA JEDNOTLIVÝCH STUPŇŮ SE LIŠÍ - V PD PŘÍZPUSOBENY DLE NÁVAZNOSTI NA OSTATNÍ KONSTRUKCE, VIZ JEDNOTLIVÁ PODLAŽÍ.

ZA PŘÍPADNÉ ZMĚNY OPROTI SCHVÁLENÉ PROJEKTOVÉ DOKUMENTACÍ, KTERÉ NEBUDOU POTVRZENY/SCHVÁLENY GENERÁLNÍM PROJEKTANTEM STAVBY, NENESE GENERÁLNÍ PROJEKTANT ŽÁDNOU ZODPOVĚDNOST

SAMOSTATNĚ JSOU ŘEŠENY DÍLČÍ PROJEKTY PROFESÍ A SPECIALIZACÍ

V PŘÍPADĚ NEJASNOSTÍ MEZI STAVEBNÍ ČÁSTÍ PROJEKTU A PROJEKTU POŽÁRNĚ BEZPEČNOSTNÍHO ŘEŠENÍ JE PBŘ VŽDY PRIORITY

PŘI REALIZACI JAKÉKOLIV DÍLČÍ ČÁSTI OBJEKTU JE NUTNÉ POUŽÍVAT KOMPLETNÍ DOKUMENTACI VČETNĚ VŠECH PŘÍLOH

V DOBĚ PŘEDPROJEKTOVÉ PŘÍPRAVY NEBYLO, S OHLEDEM NA PROVOZ PROSTOR, MOŽNO OVĚŘIT SKLADBY KONSTRUKCÍ DOTČENÝCH STAVBOU. STÁVAJÍCÍ SKLADBY UVEDENÉ V TÉTO PROJEKTOVÉ DOKUMENTACI JSOU ODHADEM ZALOŽENÝM NA DOBOVÉ TECHNOLOGII STAVBY. BĚHEM REALIZACE STAVBY JE NUTNÉ TYTO ODHADY OVĚŘIT ZA POMOCÍ SOND, VIZ. BOURACÍ PRÁCE B/2 A B/4, PŘÍP. D.1.2 STATIKA

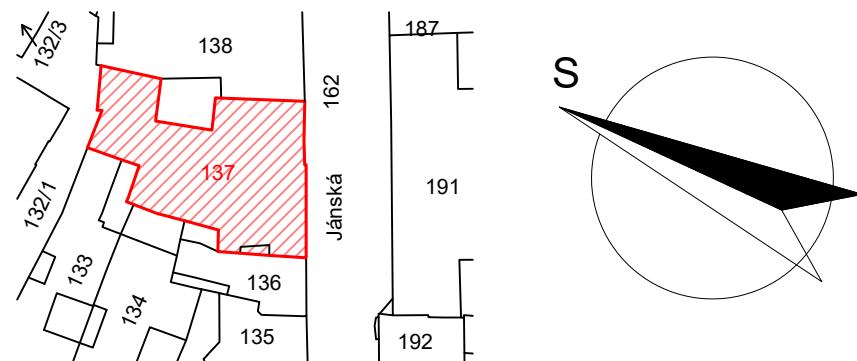
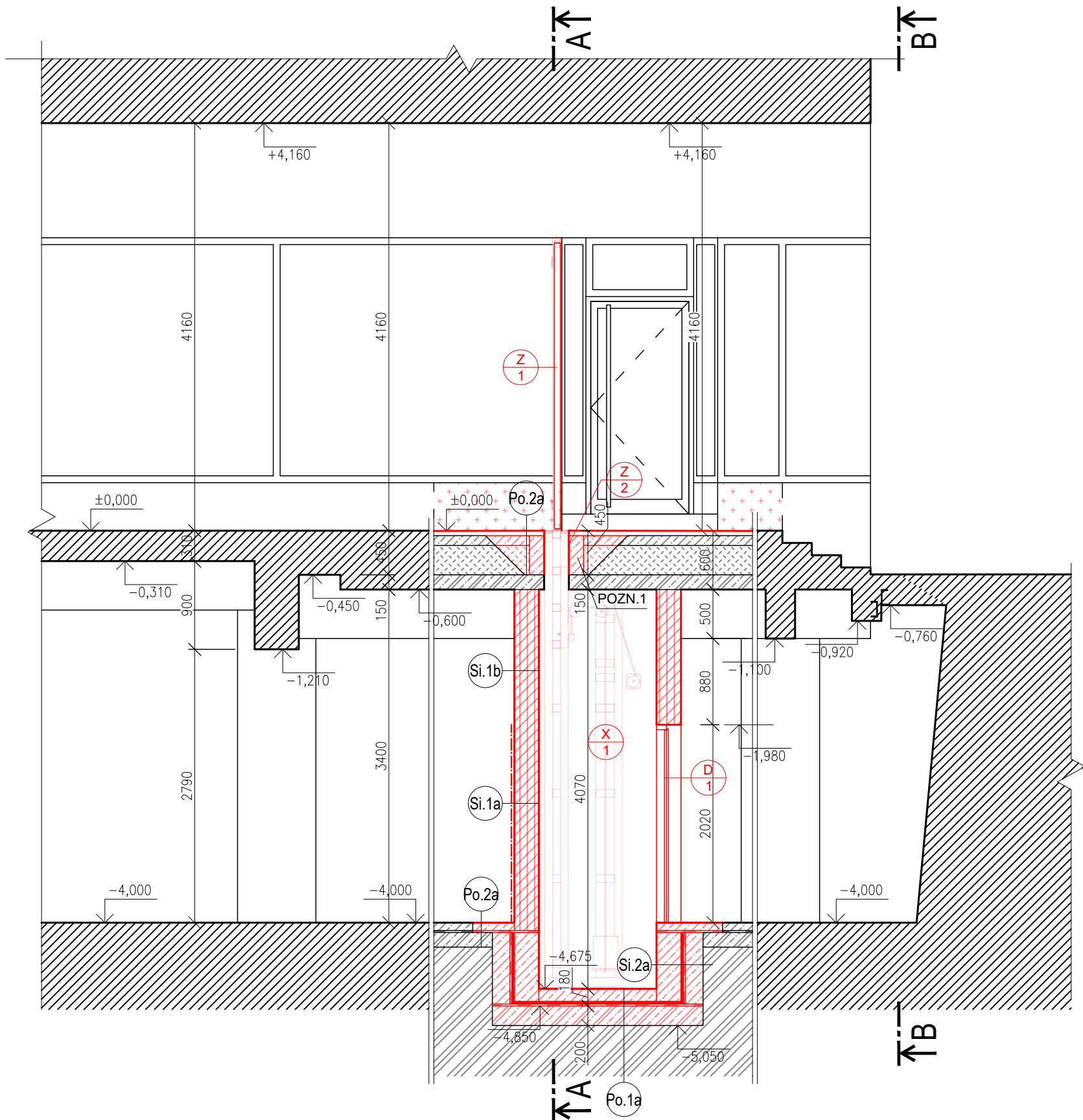
VNITŘNÍ ROZMĚRY STROJOVNY, UVEDENÉ V TÉTO PD, JSOU NADŘÁZENY ROZMĚRŮM VNĚJŠÍM. PŘED ZADÁNÍM POKYNU K VÝROBĚ ZVEDACÍHO ZAŘÍZENÍ BRÁNY JE NUTNO MÍSTNOST PEČLIVĚ ZAMĚŘIT A ZHOTOVIT DÍLENSKOU DOKUMENTACI V NÁVAZNOSTI NA SKUTEČNÉ ROZMĚRY MÍSTNOSTI

LEGENDA MATERIÁLŮ

	STÁVAJÍCÍ KONSTRUKCE ZACHOVÁVANÉ
	KONSTRUKCE NOVÉ NEBO OPRAVOVANÉ
	ZDIVO Z CPP
	ZDIVO Z PLYNOSILIKÁTOVÝCH TVÁRNIC
	ZDIVO Z DUTINOVÝCH KERAMICKÝCH TVÁRNIC
	BETON PROSTÝ
	ŽELEZOBETON
	NÁSYP ZE STAVEBNÍ SUTI
	ZEMINA PŮVODNÍ
	TEPELNÉ IZOLACE
	NEPROZKOUMANÉ KONSTRUKCE
	FASÁDNÍ ZATEPLOVACÍ SYSTÉM
	HYDROIZOLACE

POZNÁMKA ODKAZOVÁ

POZN.1 - ŽELEZOBETONOVÝ VĚNEC 150x400mm OKOLO PROSTUPU STROPNÍ KONSTRUKCI



0,000 = ROVINA PODLAHY PASÁŽE V 1.NP

název a místo stavby: Peter Mark s.r.o.

Jánská 7 -
zpracování projektové dokumentace k
uzavření pasáže z ulice Jánská"

k.ú. Město Brno (610003), parc. č. 137

investor:
Statutární město Brno, městská část Brno-střed
Dominikánské nám. 196/1, 602 00 Brno
Zastoupeno: Ing. arch. Vojtěchem Menclem, starostou

část:
D.1.1 Architektonicko-stavební řešení

zodpovědný projektant :
Petr Mareček, ČKAIT 1103789

vypracoval :
Bc. Karolína Tichá; Martin Vašica

stupeň dokumentace:
DSP + DPS

výkres:
ŘEZ C - NOVÝ STAV

měřítko: **1:50** datum: **DUBEN 2024** formát: **A2**

číslo výkresu:
D.1.1-10